A decorative geometric pattern on a dark, textured background. It features a large diamond shape formed by four lines connecting the midpoints of the sides of an outer square. The outer square has small circles at each of its four corners. The diamond's vertices are also marked with small circles. At each of the four vertices of the diamond, there is a circular arc that connects the two lines meeting at that vertex. The text 'BOOK of PATTERNS' is centered within the diamond.

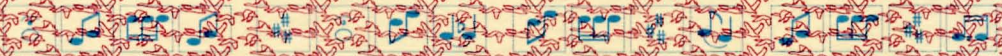
BOOK
of
PATTERNS

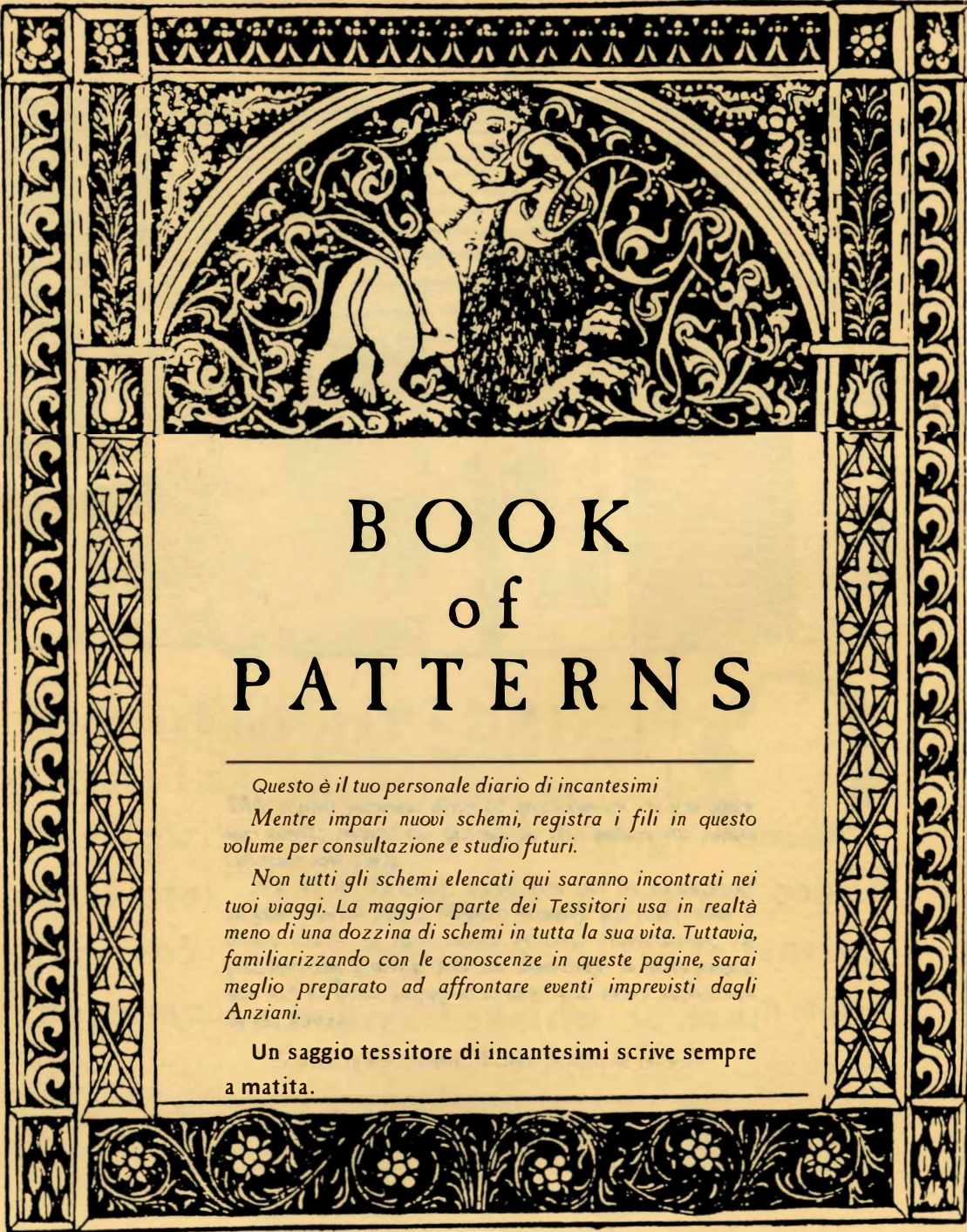
THROW

BEAT

TREADLE

REST





BOOK of PATTERNS

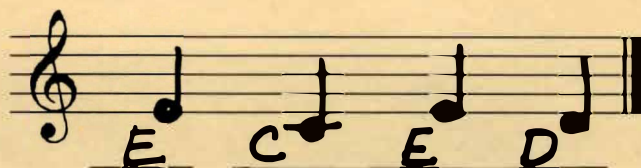
*Questo è il tuo personale diario di incantesimi
Mentre impari nuovi schemi, registra i fili in questo
volume per consultazione e studio futuri.*

*Non tutti gli schemi elencati qui saranno incontrati nei
tuo viaggi. La maggior parte dei Tessitori usa in realtà
meno di una dozzina di schemi in tutta la sua vita. Tuttavia,
familiarizzando con le conoscenze in queste pagine, sarai
meglio preparato ad affrontare eventi imprevisi dagli
Anziani.*

**Un saggio tessitore di incantesimi scrive sempre
a matita.**



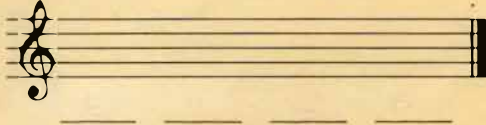
PENING • Questo schema fondamentale è tradizionalmente il primo insegnato ai Tessitori principianti. Una volta padroneggiato, può essere trasformato in teloni, sipari teatrali o qualsiasi copertura che debba essere scostata su comando





TINTURA

Questo schema fu perfezionato dai chimici tintori del Capitolo di Woonsocket, che lavorarono duramente per ore su pentole fumanti per soddisfare l'appetito dei Chierici per vesti colorate. Originariamente tessuto in tutti i tipi di tessuto, l'applicabilità dello schema di Tintura è diminuita nel corso dei secoli. Ora funziona solo sulla lana.

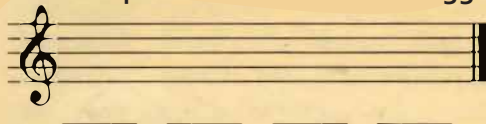


Evocazione

Principalmente filato dagli Anziani

in quei rari casi in cui la presenza fisica di un membro è richiesta nel Santuario. Lo schema può essere percepito dal suo destinatario in molti modi diversi.

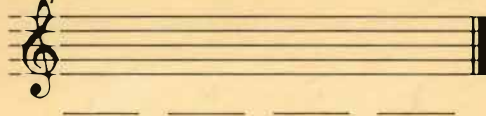
Spesso assume la forma di un piccolo sferoide luminoso, chiamato nei racconti per bambini "ninfa messaggera".



LINGUE

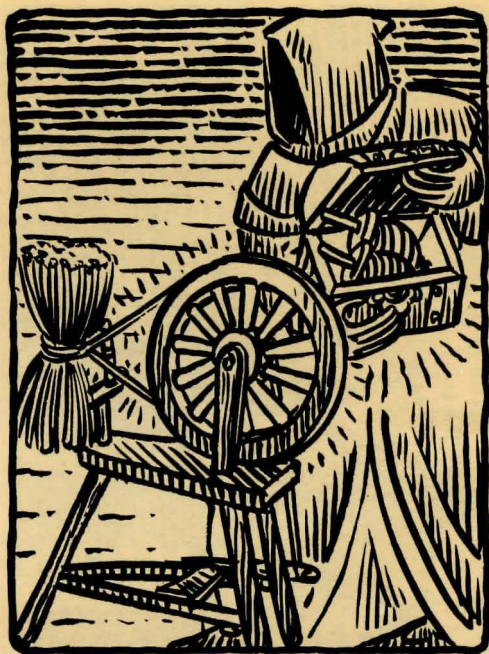
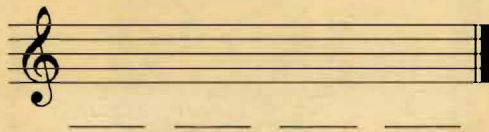
• Lo Schema delle Lingue fu inizialmente tessuto sui sottopiatti della cena al 423° Conclave delle Gilda, tenutosi a Elstree nel 7640. Per la prima volta, i delegati delle Gilda poterono comprendere i discorsi reciproci

Questa innovazione fu ampiamente elogiata fino a quando un Becchino fu sentito insultare un Fiorista. Entrambe le Gilden furono precipitate in una sanguinosa guerra durata cinquecento anni.



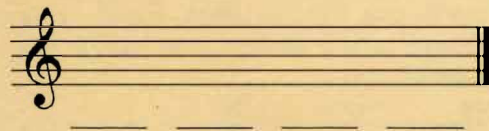
PAGLIA IN ORO

Quando i tempi sono euri, gli Anziani possono invocare questo schema per generare entrate extra. Il suo utilizzo è rigorosamente regolamentato dal Tesoriere della Gilea per prevenire l'inflazione. Altre Gileen, ignoranti delle vie della tessitura e incantesimi, hanno inventato una varietà di stravaganti fiabe che coinvolgono questa trama piuttosto elementare.



TREMORE

Tremor fu scoperto da un temerario (e ora molto morto) Tessitore di incantesimi che diresse i fili di Squarcio su un vulcano ritenuto dormiente. Ardentemente ricercato dalla Gilda dei Sismologi, questo schema estremamente pericoloso è incluso qui solo per riferimento; la sua filatura è stata vietata dalla Gilda dal 7331.



SQUARCIO

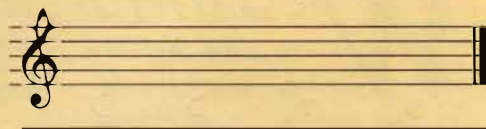
Gli inventori di questo schema innocente non potevano immaginare quanto sarebbe stato abusato. La Gilda degli Imbalsamatori originariamente concesse in licenza lo schema per strappare stracci in lunghe strisce. Quando gli Imbalsamatori furono sciolti nel 6529, una battaglia legale assegnò i diritti alla Gilda dei Politici di Carriera, che li utilizzò per distruggere documenti. Il segreto vagò da una Gilda senza scrupoli all'altra fino a finire tra gli Assassini, i cui usi di Squarcio sono troppo orribili da descrivere.



Visione Notturna

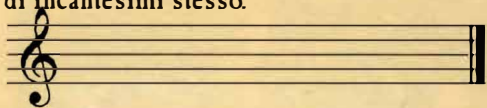


I fili di questo schema distintivo e bello sono estrapolati dal canto degli uccelli notturni. Un tempo, la Visione Notturna era apprezzata dalla Gilda dei Minatori, il cui leggendario regno sotterraneo era illuminato principalmente da arazzi luminosi recanti il nostro Sigillo. Tragicamente, la domanda diminuì dopo il Grande Terremoto del 7331.



GUARIGIONE

Nel Volume 19 della sua Breve Storia della Gilda dei Tessitori (Guild Press, 5620), la Terza Anziana Lazykate documenta il modo in cui le bende erano trattate con Guarigione già nel 1716. I quattro fili si sono evoluti ben oltre la loro forma originale. Ora possono essere filati in praticamente qualsiasi cosa abbia bisogno di ringiovanimento, con la notevole eccezione del corpo del tessitore di incantesimi stesso.



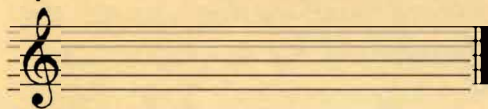
RESTRINGIMENTO

Molti tessuti semplici si restringono quando vengono esposti a umidità o calore. Studiando questo fenomeno, gli antichi Tessitori hanno isolato i fili che causano questo restringimento naturale e presto hanno sviluppato uno schema per tessere l'effetto in qualsiasi oggetto materiale. Siate cauti nel suo utilizzo! Una volta filati, i fili di Restringimento non possono più essere disfatti.



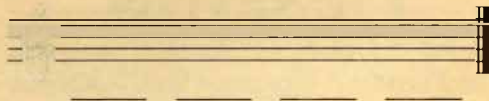
DESIDERIO

Lo schema del Desiderio ha le sue origini nei primitivi giorni della nostra comunità, quando veniva usato per attirare ignari passanti nei negozi della Gilda. Una volta tessuto su una creatura o una persona, deforma i fili attorno al tessitore di incantesimi in modo che egli o lei assomigli a qualsiasi cosa la vittima desideri di più. L'illusione è piuttosto fragile e impossibile da mantenere per più di qualche istante



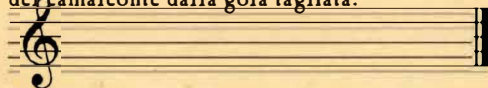
Questa bozza è stata ottenuta dalla Quinta Anziana Spindleshank durante la sua spedizione nelle foreste pluviali di Lesser Uxbridge. Protegge qualsiasi tessuto dagli effetti dell'umidità. Il Panico degli Stivali da Pioggia Avvelenati del 6003 rischiò quasi di provocare un divieto permanente dell'Impermeabilizzazione, finché non si scoprì che i rapporti di prova delle riviste erano stati truccati dalla Gilda degli Apriscatole di Ombrelli.

IMPERMEABILIZZAZIONE



RIFLESSO

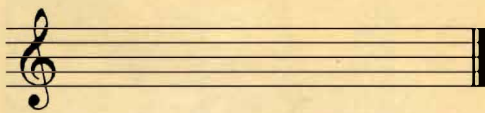
Questo schema fu commissionato dalla Gilda dei Danzatori per accelerare i cambi di costume per la loro 500ª rappresentazione del classico balletto Olema. Quando invocato correttamente, il tessitore di incantesimi assume immediatamente l'aspetto dell'essere su cui lo schema è tessuto, e viceversa. I quattro fili si basano sul grugnito dell'accoppiamento del camaleonte dalla gola tagliata.





TERRORE

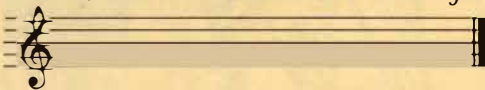
Questo schema ritesse l'aspetto del tessitore di incantesimi in una forma tratta dalle più profonde ansie dell'essere su cui sono filati i fili. In effetti, ti trasforma nella cosa che il ricevente teme di più. Il terrore funziona solo su esseri senzienti, ma la sua potenza compensa ampiamente questa limitazione. È approvato per un uso terapeutico limitato dalla Gilda degli Psicoterapeuti.



Piegatura •

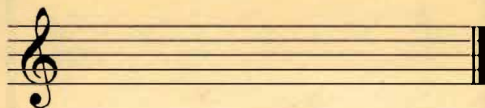
Le prove archeologiche suggeriscono che la Piegatura non avrebbe mai dovuto essere filata sul tessuto dello spazio. Invece, i suoi inventori sembrano essere stati più preoccupati della gestione della biancheria! Non è stato trovato un modo più veloce o più conveniente per spostare un tessitore di incantesimi da un luogo all'altro. È necessario prestare attenzione quando si piega una sezione di spazio già piegata da un altro tessitore di incantesimi. La filatura incurante può creare una zona "rugosa" inabitabile, come il Punto Cieco di Gainsborough.

s a
"e" zone, such as the -



INVISIBILITÀ

Quando filata su una persona o un gruppo, l'Invisibilità sfilaccia il fuoco della loro visione, rendendo il tessitore di incantesimi abbastanza difficile da vedere. La provenienza di questo schema è incerta. Sembra essere stato acquisito (in circostanze discutibili) dalla Gilda dei Pastori, il cui genio nell'arte dell'occultamento è probabilmente ineguagliato.





Twisting

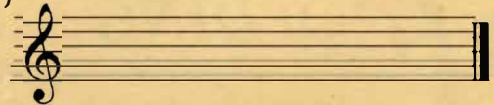
Le origini di questo antico schema si perdono nella notte dei tempi. I primi riferimenti ad esso sono intessuti nell'orlo principale del Lungo Arazzo vicino a fili che raffigurano la manipolazione manuale di lino e filato. La tradizione narra che le quattro note siano state derivate dal cigolio ritmico del fuso del Primo Anziano Gonfia

Ligo.



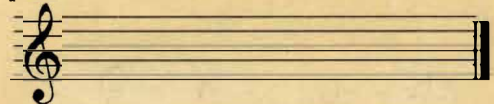
Confusione

Il motivo per cui questo insolito schema fu sviluppato per la prima volta si è perso nel tempo. I revisionisti sostengono che sia stato filato nei tessuti più economici venduti nei negozi della Gilda nel tentativo di minare la fiducia dei cacciatori di occasioni. Qualunque sia la sua origine, la potenza della Confusione non è diminuita nel tempo. Un giro lascia la vittima impotente e smarrita finché il tessitore di incantesimi non è al sicuro fuori vista.



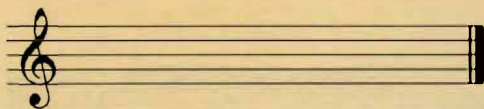
Forma

Solo una manciata di Tessitori possiede la concentrazione necessaria per Modellare una sostanza materiale. I fili dello schema devono essere filati con un'insolita concentrazione prima che il Modello ceda. Anche così, un oggetto modellato con successo può tornare alla sua forma originale se lo schema non viene ritessuto periodicamente.



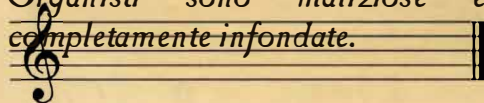
Calore

Quale Tessitore non è mai stato avvolto dai fili confortevoli di uno schema Calore? Secondo solo ad Afrodite in popolarità (spesso vengono venduti insieme), Calore è stato un punto fermo della nostra Gilda per gran parte della nostra storia documentata. Anche un sottile coprietto di garza sembra sostanzioso come una trapunta Penumbriana dopo una singola applicazione.



Afrodesia

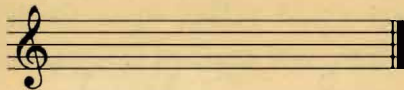
La rapida ascesa della Gilda a prosperità e influenza è dovuta in gran parte al successo di questo best-seller. I tessuti intessuti con fili di Afrodite sono garantiti per ammorbidire il cuore anche del più indifferente interesse amoroso. Solo gli Anziani hanno il privilegio di conoscere la vera origine dello schema. Le voci di una relazione segreta tra il Secondo Anziano Twillfast e un membro della Gilda degli Organisti sono maliziose e completamente infondate.



Sonno

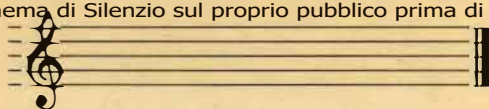
Sarebbe difficile trovare un cuscino, un berretto per neonati o un sacco a pelo che non sia stato impregnato delle proprietà rilassanti di questo popolare schema.

La Gilda delle Tate richiede il suo utilizzo su tutti i tessuti casalinghi, e gli Anestesisti hanno approvato una versione ad alta resistenza industriale come alternativa al cloroformio.



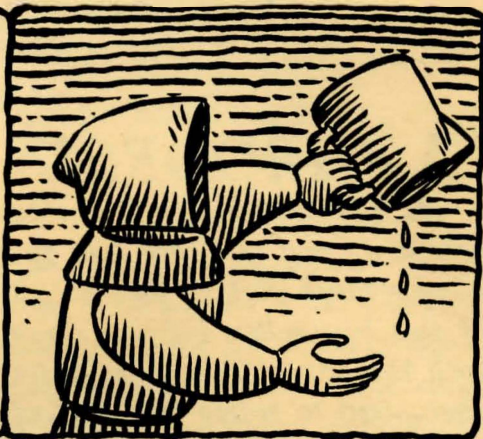
SILENZIO

Il Silenzio è stato salutato come un gradito sollievo per i neogenitori e gli abitanti dei dormitori universitari. Sfortunatamente, i membri della nostra Gilda vengono troppo spesso ingaggiati per tessere questi fili in situazioni di dubbia appropriatezza. Il peggior trasgressore è la Gilda dei Direttori d'Orchestra, i cui membri impongono spesso uno schema di Silenzio sul proprio pubblico prima di un concerto.



SVUOTAMENTO

Il contenuto di quasi tutti i contenitori pieni può essere istantaneamente disfatto con questo pratico schema. Prima del suo sviluppo, intorno al 4200, i corsi d'acqua di Woonsocket scorrevano verdi con i coloranti scartati dai chimici. Evitate la tentazione di utilizzare Svuotamento su laghi o nuvole; la sua portata è deliberatamente limitata per evitare catastrofi come il Doppio Diluvio del 4202 (di cui la Gilda non si assume alcuna responsabilità).

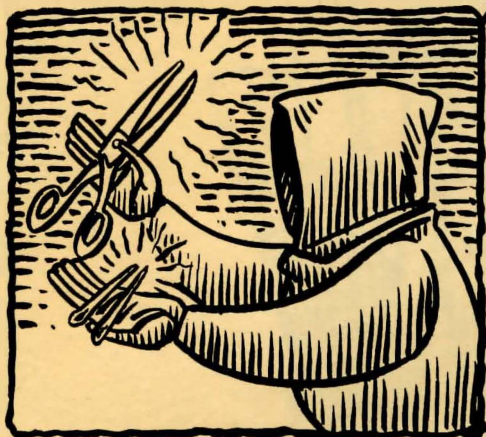


DISFACIMENTO

I principianti sono spesso impazienti di acquisire l'innegabilmente drammatica capacità di Disfare oggetti fisici. Fortunatamente, questi fili volatili sono ben al di là della portata di tutti tranne i tessitori più maturi. Intere armate possono essere state e sono state smaterializzate dal potere straordinario del Disfacimento. Speriamo di non essere mai più chiamati a dimostrare la nostra arte in questo modo.



ESTINZIONE • Un incendio può essere facilmente soffocato con lo schema di Estinzione. Scioglie i fili di ossigeno e combustibile all'interno di un incendio quasi istantaneamente, con pochi o nessun effetto collaterale e pochissimo fumo. La Gilda dei Vigili del Fuoco ci ha premiato con la loro Targa di Distinzione del 6222 per lo sviluppo di questo trattamento sicuro e rapido

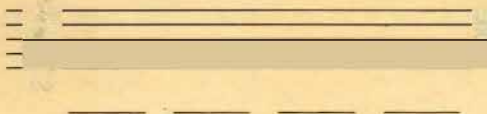


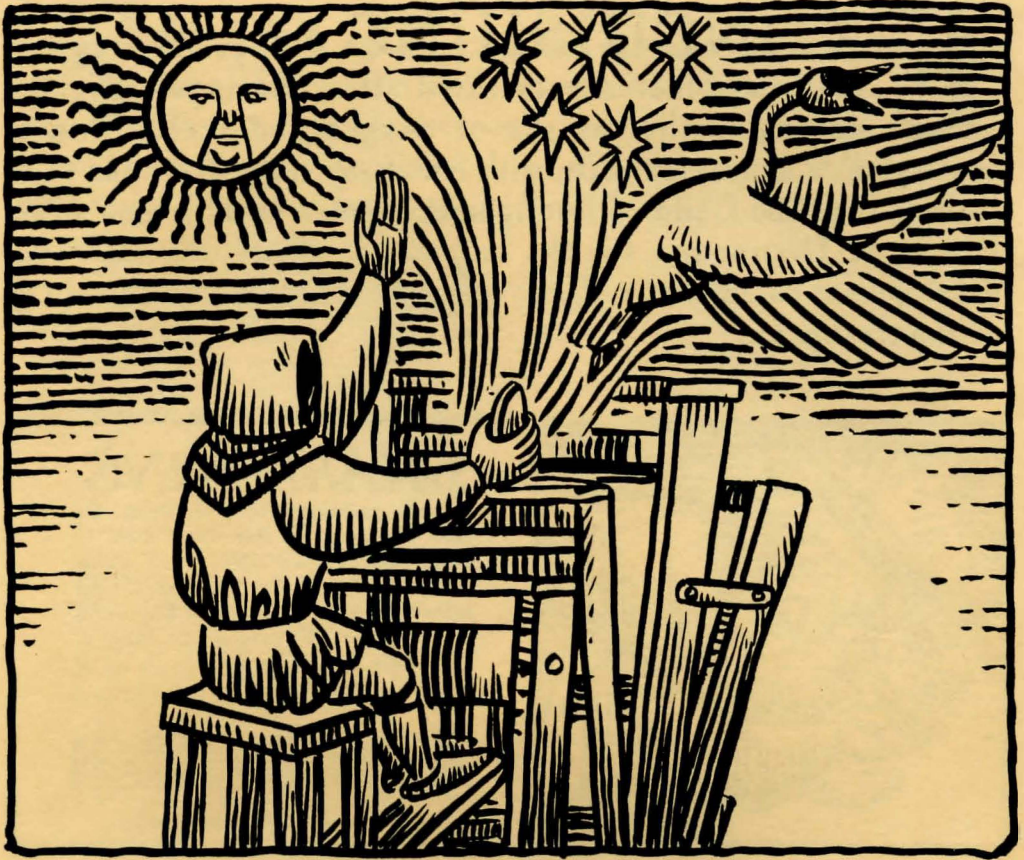
AFFILATURA

Forbici, spilli e ferri da maglia sono i soliti beneficiari di questo semplice schema. Tuttavia, in tempi antichi, i guerrieri spesso sottoponevano le loro lame ai membri della nostra Gilda per il trattamento. Una protesta formale dei Fabbri ha portato al Trattato del Ponte della Pietra Affilata del 7550, che vieta specificamente l'uso dello schema Affilatura sulle armi da guerra.



Benedizione • Conosciuta anche come "Flagello del Casinò". Gli oggetti benedetti acquisiscono uno stato di probabilità incantata che si manifesta come "fortuna" per i profani. L'uso di questo schema al di fuori della Gilda è limitato dall'Accordo Emerick del 5858, che per coincidenza fornisce al nostro tesoro un ampio finanziamento dall'Ordine degli Statistici.

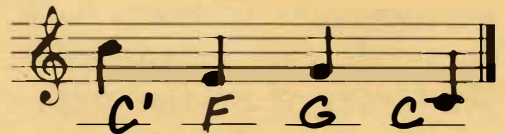




T

Trascendenza

Pochi Tessitori sono riusciti a tessere con successo questo schema, l'espressione più sottile e misteriosa della nostra arte. La Trascendenza dissolve i legami che legano i nostri fili al Modello, elevando mente e corpo a uno stato di esistenza indefinito. Si dice che gli esseri trascendenti assumano la forma di uccelli, costellazioni o persino macchie solari. Poiché le punizioni corporali sono vietate nella nostra Gilda, la Trascendenza è occasionalmente usata come mezzo di bando umano, ma solo per le infrazioni più imperdonabili delle Regole.

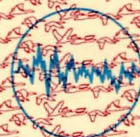
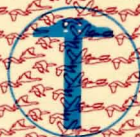
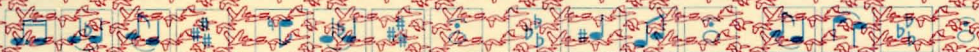


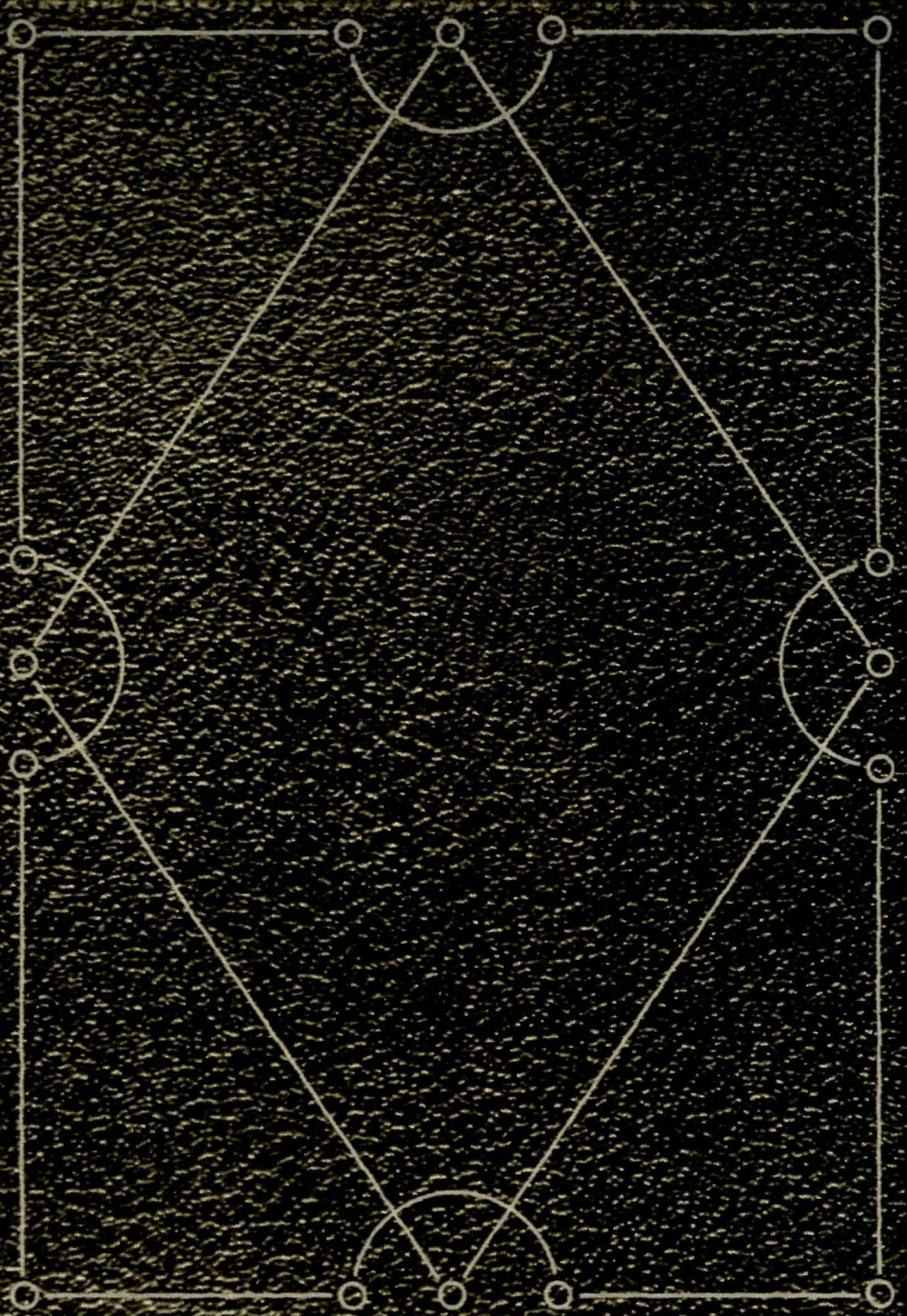
THROW

BEAT

TREADLE

REST





357507